

L'agire in un nuovo spazio-tempo

Temi



Coordinate spazio-tempo e comunicazione

La relazione come pienezza della comunicazione

Il senso del limite (differenza tra *limes* e *limen*)

Lo spazio

Il tempo



Spazio Tempo Comunicazione

«Cosa è dunque l'uomo, qual è la sua specificità e quale sarà il futuro di questa nostra specie chiamata homo sapiens nell'era delle intelligenze artificiali? Come possiamo rimanere pienamente umani e orientare verso il bene il cambiamento culturale in atto?»

(Papa Francesco)

La relazione come pienezza della comunicazione

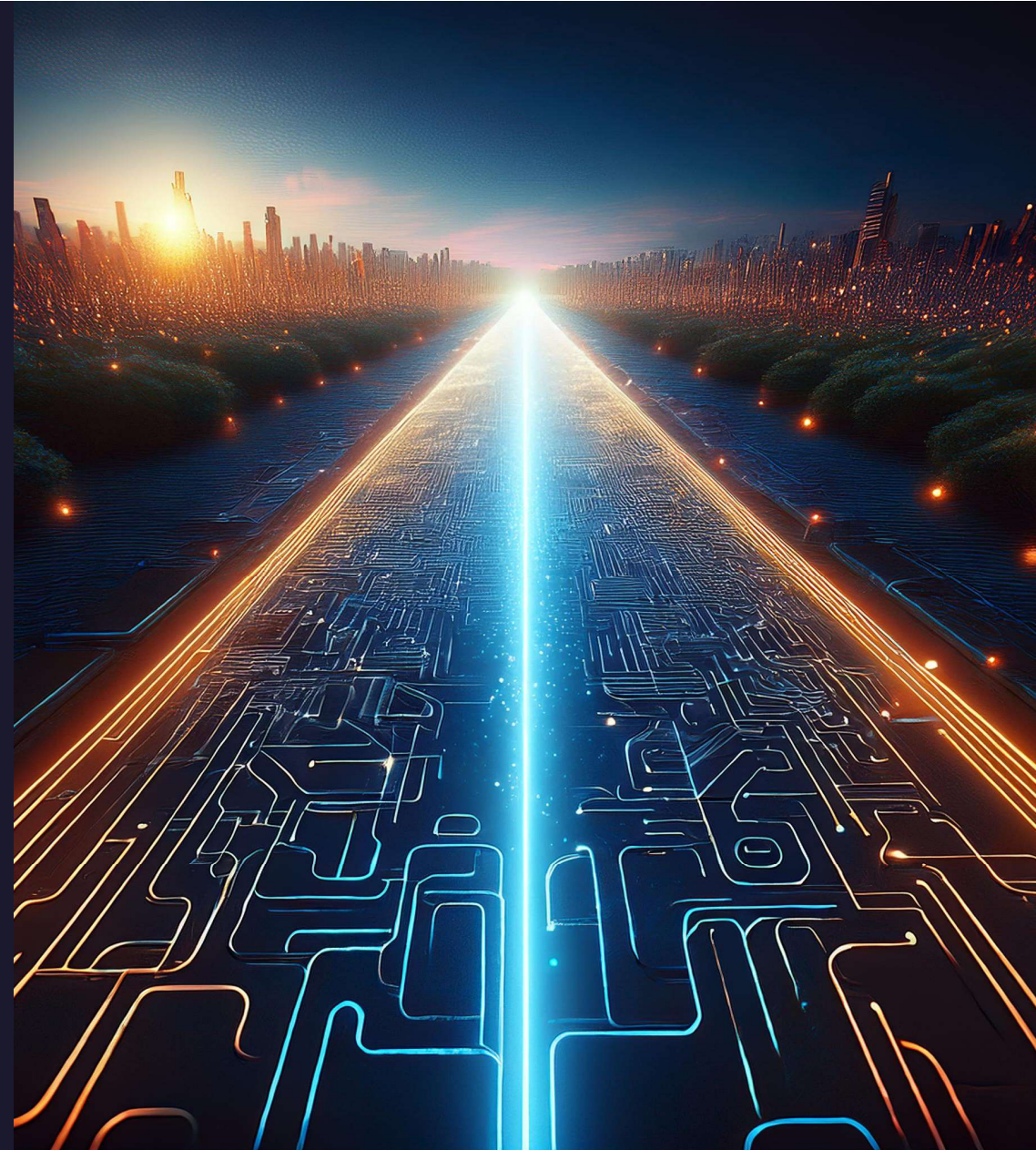
L'uso appropriato della tecnologia può supportare, mediare o realizzare la comunicazione sempre in conformità ai principi di comunione e donazione. Per questo, è necessario essere consapevoli delle insidie e delle minacce che agiscono in modo contraddittorio e secondo falsità, portando a chiusure, divisioni, contrapposizioni e conflittualità.





Il senso del limite

Il limite (*limes*) è invalicabile e implica la consapevolezza di due dimensioni quasi oppostive: interno ed esterno, dentro e fuori. Ciò non vuol dire che si tratta di un'accezione negativa: nella sfera morale ed etica può rimandare a un imperativo universale da cui discendono particolari prescrizioni. Il rapporto con il confine si gioca proprio su questo livello: a differenza del primo (*limes*), questo (*limen*) permette la condivisione, presupposto indispensabile per il processo comunicativo.





Il principio del tempo

Fa emergere il legame indissolubile tra passato, presente e futuro, evitando di sbriciolare i singoli attimi in una sorta di mito permanente. Ricorda, altresì, l'importanza di riflettere su dati reali, su esperienze consolidate nel tempo, di sviluppare il senso critico, di mettere in rapporto le idee per costruire, di progettare a medio e a lungo termine, di coltivare la propria creatività, di riconoscere e vivere la relazione con gli altri nel "qui e ora".

Il principio dello spazio

Ci sono parole, immagini, gesti e silenzi che si muovono e, con la loro dinamica, hanno un impatto sui sentimenti, provocano azioni e causano reazioni. Ecco, il senso del principio dello spazio: sperimentazione della fatica e della bellezza delle relazioni, nell'unicità di ogni persona. È la bussola con cui muoversi nella complessità degli sviluppi tecnologici. Così lo spazio abitato diventa universo di senso, proprio perché vissuto nella logica della dimensione relazionale.



Grazie

